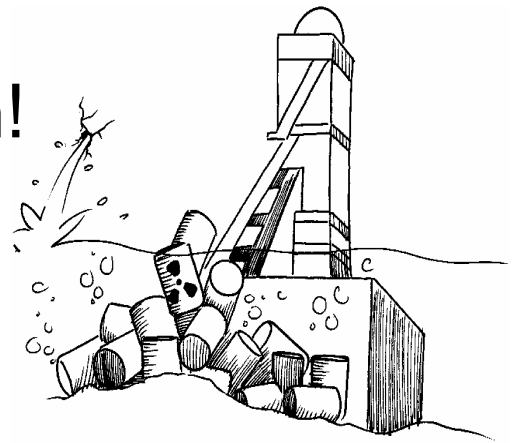


Eine Region ist betroffen!
Eine Region setzt Zeichen!

Einladung

zur



Informationsveranstaltung über das Atommüllendlager Asse II

Was war?

Was ist?

Wie geht's weiter?

Montag, den 16. Februar 2009, um 20:30 Uhr
Feuerwehrschulungsraum, Alte Dorfschule, Hordorf



Referentin:

Heike Wiegel

Koordinationskreis Asse II

Aufruf der SPD-Hordorf zur Unterstützung der **Lichterkette
Braunschweig – Asse II – Schacht Konrad**

am Donnerstag, den 26. Februar 2009, um 19:00 Uhr.

Hordorferinnen und Hordorfer die mit dabei sein wollen, treffen sich um 18:00 Uhr beim Dorfgemeinschaftshaus Hordorf. Wir fahren gemeinsam zum vorgesehenen Streckenabschnitt zwischen Braunschweig und Salzdahlum. Bringt Fackeln, Kerzen, Lampions, Taschenlampen mit. Wer eine Fackel käuflich erwerben möchte, der melde sich bitte vorher bei mir.

Kontakt: Detlef Kaatz, Bergfeld 6, 38162 Cremlingen-Hordorf
Tel. 05306-7268 o. 0531-470 2278 i. D., detlef.kaatz@t-online.de