

Die Asse bringt es an den Tag!

3. Informationsveranstaltung des Asse-II - Koordinationskreises

Remlingen, 2. September 2008

Die Asse bringt es an den Tag!

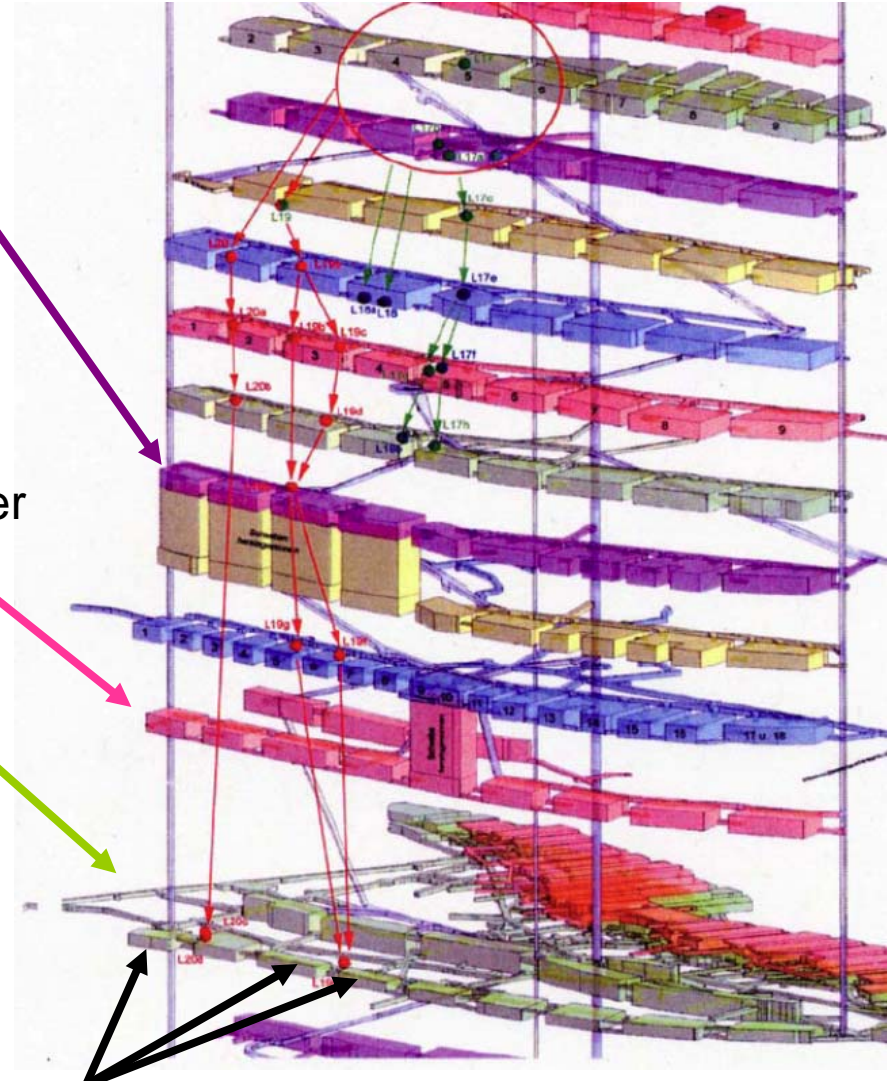
3. Informationsveranstaltung des Asse-II - Koordinationskreises

aktueller Sachstand zur Asse

Diplom-Ingenieur Udo Dettmann

Remlingen, 2. September 2008

- Auffangstelle auf der 658-m-Sohle
 - 10.000 Liter pro Tag
 - belastet mit künstlichem Tritium 640 Bq/l
 - durch die Ausgasung der Fässer
- Auffangstelle auf der 725-m-Sohle
 - 1.400 Liter pro Tag
- Auffangstelle auf der 750-m-Sohle
 - 220 Liter pro Tag
 - belastet mit Cäsium-137 in Höhe der Umweltradioaktivität



Atommüll-Kammern

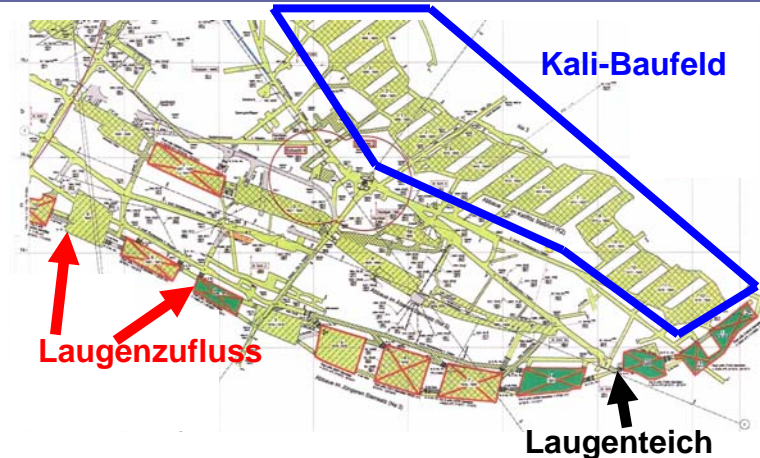
Quelle: BfS, Dokumentation und Ergebnisse
des Fachgespräches am 24.10.2007

Laugenteich vor Kammer 12

3. Informationsveranstaltung des Asse-II - Koordinationskreises

vor Abbaukammer 12/750

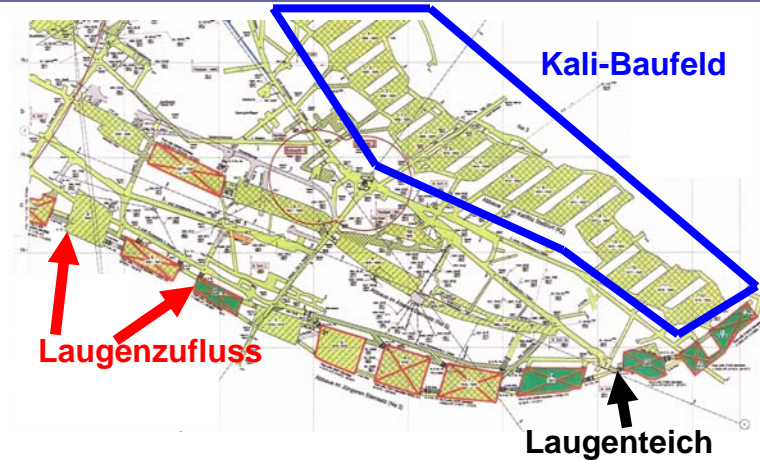
- „Laugenteich“ 20cm unter der Oberfläche
- seit 1988 mit Cs-137 belastet
- Ursprung des Laugenteiches
 - Untersucht von Herrn Prof. Mengel (TU Clausthal) und Herrn Dr. Lennartz (Forschungszentrum Jülich)
 - Lauge (unkontaminiert) stammt aus dem Kali-Baufeld
 - in den 30er und 40er Jahren mit nassem Salzgruß verfüllt
 - strömt durch die Kammer 12/750
 - reichert sich mit Cs-137 an
- Existenz von Lauge mit Cs-137-Belastung seit 20 Jahren bekannt
 - HMGU lieferte falsche Erklärung (Transportunfall am 18.12.1973)
 - Externer Sachverstand löste es binnen einen Monats auf



3. Informationsveranstaltung des Asse-II - Koordinationskreises

was bedeutet der Laugenteich vor Kammer 12/750

- 1965 war die Asse nicht trocken
 - siehe Verfüllung des Kali-Baufeldes
 - Einlagerungskammern 750-m-Sohle wurde 1,5m bis 2,5m aufgeschüttet
- vom Kali-Baufeld zur Kammer 12 fließt Lauge in den Schweben (die Schicht aus massivem Salzgestein zwischen den verschiedenen „Stockwerken“)
 - die Lauge fließt nicht in den Strecken
- können Strömungsbarrieren diesen Laugenfluss lenken?
 - Strömungsbarrieren sind Teil des Flutungskonzeptes
 - sollen Fließbewegungen verhindern
 - werden in den Strecken errichtet
- Flutungskonzept gescheitert



3. Informationsveranstaltung des Asse-II - Koordinationskreises

bisheriger Umgang mit der „Atommüll-Lauge“

- 74m³ der Lauge wurden in Fässer gepumpt
- Atommülllauge wurde durch eine Rohrleitung auf die 975-m-Sohle verbracht
- in eine „Sumpfstrecke“, 180m lang,
 - mit Salzgruß gefüllt
 - und mit MgCl₂ geflutet

radioaktiven Stoffen in den Atommüllbehältern

- sind hochradioaktive Fässer in der Asse eingelagert worden?
 - „es befinden sich keine Fässer mit Brennstäben aus kommerziellen Leistungsreaktoren in der Asse“ – Aussage des Nds. Umweltministeriums
 - Einschränkungen auf „Leistungsreaktor“ und „kommerziell“
- Überprüfung durch TÜV-Nord
 - Anlieferlisten (Papier) wurden verglichen mit dem Asse-Kartaster (Datenbank des Betreibers)
 - 100% der MAW-Anliefer-Listen
 - LAW-Anliefer-Listen stichprobenartig
 - Voraussetzung: Anlieferlisten sind korrekt
 - Gebinde ohne Begleitscheine finden keine Beachtung
- Hochradioaktive Abfälle als „Hot-Spots“ in vielen Fässer
- 94 Fässern mit Brennelemente-Kugeln aus Jülicher Versuchsreaktor

weiß - verbleibt bei der GSF

rot - erhält Ablieferer mit Ablieferungstermin zurück

gelb - erhält der Ablieferer als Bestätigung nach Ablieferung

Begleitliste

001233

Zur Lagerung schwachradioaktiver Abfälle im Salzbergwerk Asse in Remlingen
der Gesellschaft für Strahlen- und Umweltforschung mbH - München

Lfd. Nr.	200 l Behälter 400		Dosisleistungskategorie **)	Art des radioaktiven Abfalls (z. B. Filter, Papier, verfestigte Fällschlamm)	Art der Behandlung (z. B. Bindemittel)	Nuklide (ersatzweise Angabe, ob Alpha-, Beta-, Gammastrahler)	mittlere Aktivität Ci/Behälter	Maximale Dosisleistung (mrem/h)	
	Art*)	Abfallkategorie **)						an der Außenseite	in 1 m Abstand
1-12	verlorene Abschirm	C	1	verdampfter Konzentrat	bitumen betoniert	$\alpha + \beta + \gamma + \text{Pu}$	10,8	90	10
1-13	BT	A	1	Papier-PVC brennbar	betoniert	$\alpha + \beta + \gamma + \text{Pu}$	0,01	80	10
14-23	BT	B	1	Metallteile nicht brennbar	betoniert	$\alpha + \beta + \gamma + \text{Pu}$	0,01	80	10
-24	BT	C	1	Schlamm	betoniert	$\alpha + \beta + \gamma + \text{Pu}$	0,01	80	10
<p>Posit: 1-12 sind 12 Stück Schwerbeton-Abschirm.</p> <p>Posit: 1-24 sind 24 Stück 400 ltr. Fässer.</p> <p>ggg Gehalt Kernbrennstoffe ca 170 gr Pu + U²³⁵</p>									

Hiermit wird erklärt:

- Die Bedingungen für die Lagerung schwachradioaktiver Abfälle im Salzbergwerk Asse der Gesellschaft für Strahlen- und Umweltforschung mbH - München sind eingehalten.
- Die Beförderung erfolgt durch:

Deutsche Bundesbahn

Strahlenschutzverantwortlicher:

[Signature]

Unterschrift

Anschrift des Ablieferers:

Gesellschaft für Kernforschung

7501 Karlsruhe - Leopoldshafen

Abt: A.D.B.

Telefon 2158

K.F.Z. Nr. , den 28.1.74

[Signature]

Rechtsverbindliche Unterschrift

Eventl. Rückfragen an : Sachbearbeiter

Gewünschter Ablieferungstermin: 31.1.74

Abkürzungen:

*) BT - Blechtrummel

DB - Blechtrummel allseitig mit 5 cm Beton ausgekleidet

RS - Rollstreifenfass

RB - Rollstreifenfass allseitig mit 5 cm Beton ausgekleidet

RR - Rollstreifenfass

RE - Rollstreifenfass nach 20 der Bedingungen

**) Einteilung in Abfallkategorie A, B, C nach Anlage A der Bedingungen

***) Einteilung in Dosisleistungskategorie 1, 2, 3 nach Ziffer 3 der Bedingungen

Raum für Vermerke der Gesellschaft für Strahlen- und Umweltforschung mbH - München

Der Ablieferung der oben beschriebenen schwachradioaktiven Abfallstoffe wird zugestimmt.

Die Abfallstoffe müssen am .. ab .. Uhr

an der Schachanlage Asse angeliefert werden.

Remlingen, den ..

.....

Unterschrift

Die Übernahme der oben beschriebenen schwachradioaktiven Abfallstoffe am 31.1.74 wird bestätigt.

Gesellschaft für Strahlen- und Umweltforschung mbH

Betriebsabteilung für Tiefenlagerung

3341 Remlingen bei Wollenbüttel

Telefon 05336/455

Remlingen, den 31.1.74

[Signature]

Unterschrift

GESELLSCHAFT FÜR KERNFORSCHUNG M.B.H. KARLSRUHE



Gesellschaft für Kernforschung m. b. H., 75 Karlsruhe 1, Postfach 3640

Herrn Kleimann
Institut für Tieflagerung
Technische Abteilung

3341 Remlingen
Salzbergwerk Asse II

75 KARLSRUHE
WEBERSTRASSE 5

INRE ZEICHEN	INRE NACHRICHT VOM	UNSERE ZEICHEN	HAUSRUUF	TAG
		ADB Wa/pr	2158	18.3.1974

BETREFF:

Sehr geehrter Herr Kleimann!

Anlässlich eines am 12.3.1974 geführten Telefonates möchten wir bei den von uns angelieferten Abfällen die Curie-Zahlen wie folgt korrigieren:

17.1.74	Pos.	1 - 24	ca.	50 Ci
18.1.74	"	1 - 12	"	20 "
24.1.74	"	1 - 12	"	120 "
25.1.74	"	1 - 24	"	12 "
31.1.74	"	1 - 12	"	130 "
1.2.74	"	1 - 20	"	12 "
7.2.74	"	1 - 12	"	100 "
8.2.74	"	1 - 24	"	30 "
14.2.74	"	1 - 12	"	150 "
15.2.74	"	1 - 24	"	11 "
21.2.74	"	1 - 12	"	120 "
22.2.74	"	1 - 24	"	10 "
28.2.74	"	1 - 12	"	100 "
7.3.74	"	1 - 12	"	80 "
8.3.74	"	1 - 24	"	12 "
14.3.74	"	1 - 12	"	90 "

Wir hoffen, Ihnen mit diesen Angaben gedient zu haben.

Mit freundlichen Grüßen
Fernsprecher: (07247) 821-1
bei Durchwahl 82 ...
Kernforschungszentrum Karlsruhe:
Leopoldstraße bei Karlsruhe
Bedische Bank Karlsruhe, Commerzbank AG Karlsruhe, Deutsche Bank AG Karlsruhe, Dresdner Bank AG Karlsruhe
Vorsitzender des Aufsichtsrats: Hans-Hilger Haunschild - Geschäftsführer: Dr. August W. Entz, Dr. Rudolf Greifeld, Prof. Dr. Otto Naxel
Handelsregister: Amtsgericht Karlsruhe HRB 302

Die Asse bringt es an den Tag!

3. Informationsveranstaltung des Asse-II - Koordinationskreises

Radioaktive Niedrigstrahlung und die Folgen

Diplom-Biologin Bettina Dannheim

Remlingen, 2. September 2008

3. Informationsveranstaltung des Asse-II - Koordinationskreises

An dieser Stelle hielt Diplom-Biologin Bettina Dannheim den separat stehende Vortrag.

Die Asse bringt es an den Tag!

3. Informationsveranstaltung des Asse-II - Koordinationskreises

Was kann man weiter machen?

Peter Dickel

Remlingen, 2. September 2008

Aktionen

- Beobachtungen melden (Ursula Kleber) **grün** www.aufpassen.org
- Strahlenmessungen zusammentragen (Dr. Frank Hoffmann / Christine Hoffmann) **blau**
 - z.B. Strahlen-Kataster des Landes
- Rechtshilfefonds (Claus Schröder) **pink**
 - Klage wegen Szenario „Tagebruch“
- Asse II Ausstellung (Heike Wiegel)
 - Dauerausstellung
 - Wanderausstellung
 - Gesucht:
 - Sponsoren
 - Professionelle Ausstellungs-Designer
 - Räume in der Region
 - Renovierung / Umbau
- Leserbriefe schreiben (Tobias) **gelb**
 - auch überregionale Presse
 - online-Ausgaben kommentieren (Blogger-Gruppe)
 - Petitionen schreiben
 - Abgeordnete und Ministerien anschreiben
 - www.abgeordneten-watch.de
- Sonntagsspaziergang (Ete Meier) **rot**
- Asse-Blockade (Thomas Erbe) **lila**
- Ideen aus dem Publikum (Peter Dickel)

Treffen sich zwei Planeten...



3. Informationsveranstaltung des Asse-II - Koordinationskreises

Schnitt durch das Bergwerk

MAW-Kammer

(mittelradioaktiver Abfall)

511m Sohle

1.293 Fässer

$1,2 \cdot 10^{15}$ Bq

LAW-Kammern

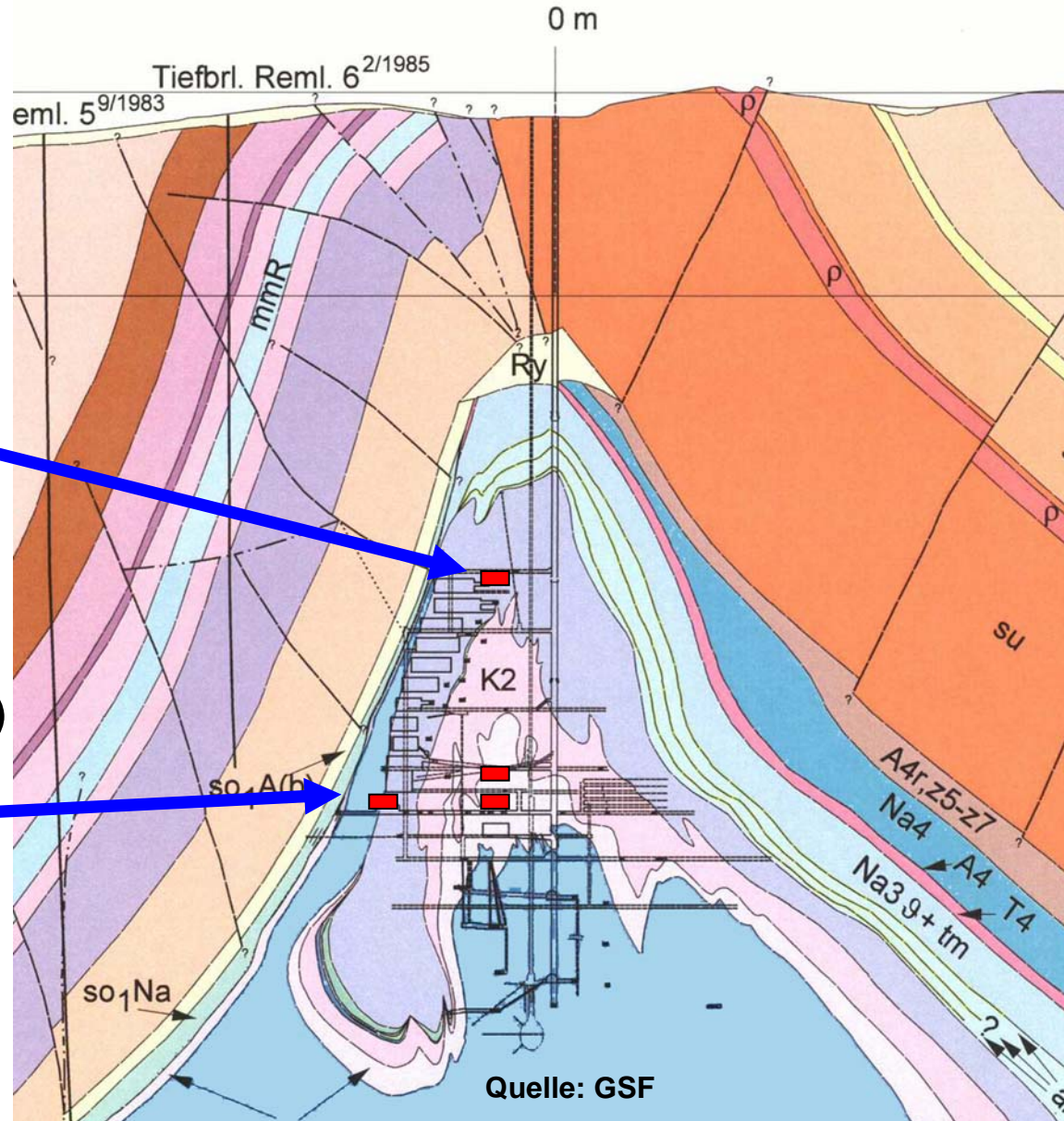
(schwachradioaktiver Abfall)

eine auf 725m

11 auf 750m

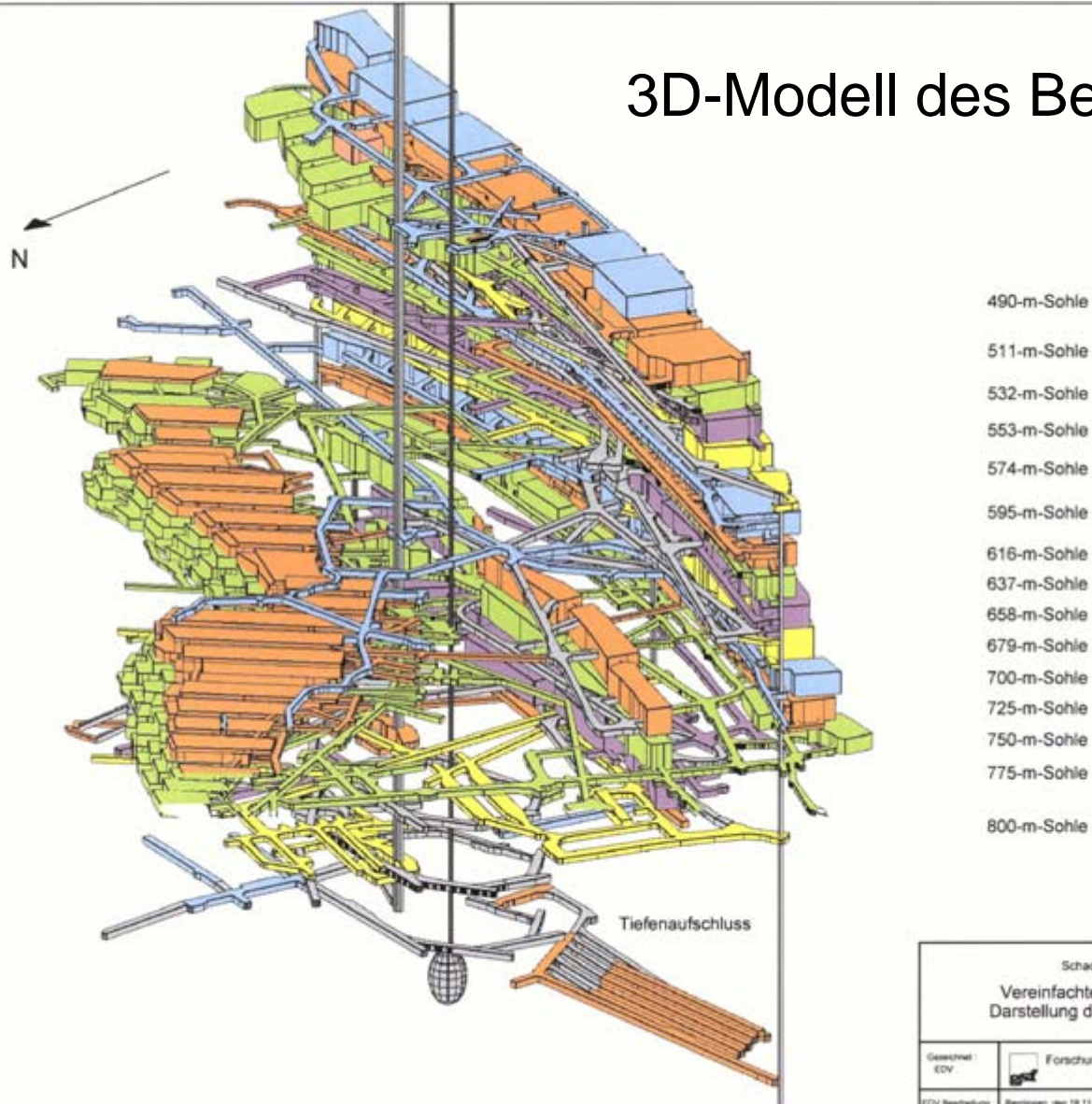
124.494 Fässer

$1,9 \cdot 10^{15}$ Bq



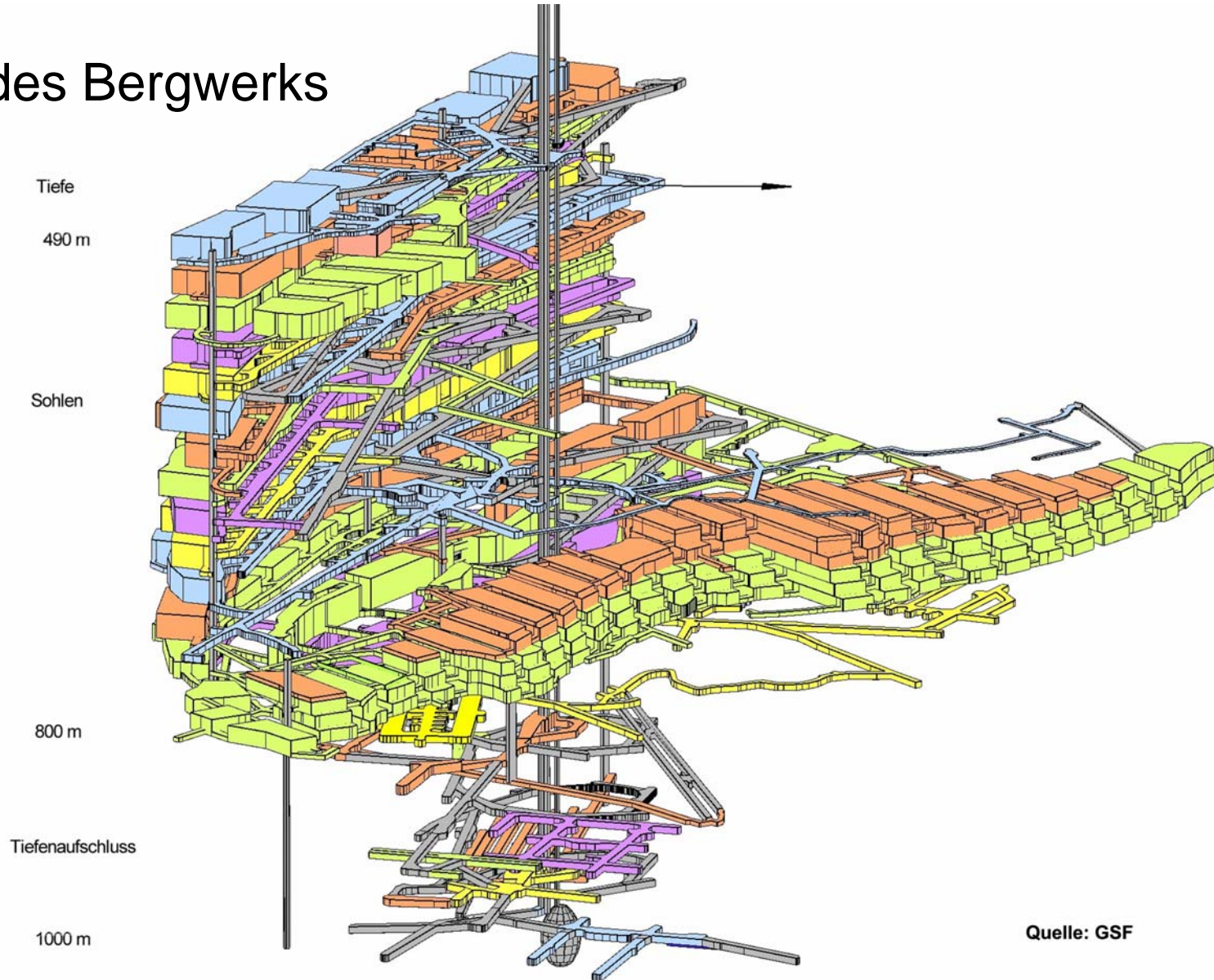
3. Informationsveranstaltung des Asse-II - Koordinationskreises

3D-Modell des Bergwerks



Schachanlage Asse		
Vereinfachte dreidimensionale Darstellung des Grubengebäudes		
Geschnitten: EDV	 Forschungsbereich Asse	Schicht: Fach:
EDV Bearbeitung: Hofmann	Remlingen, den 18.11.2002	Zeichnung: Nr.

3D-Modell des Bergwerks



Längsschnitt durch die Südflanke

